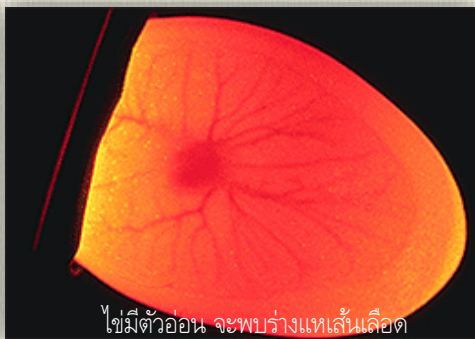




มาส่องไข่กันเถอะ !!!

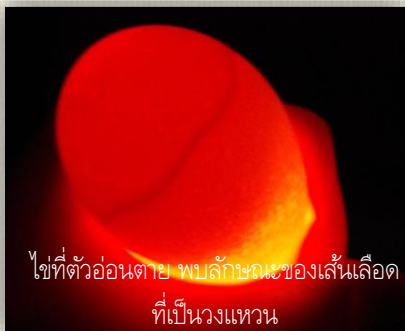
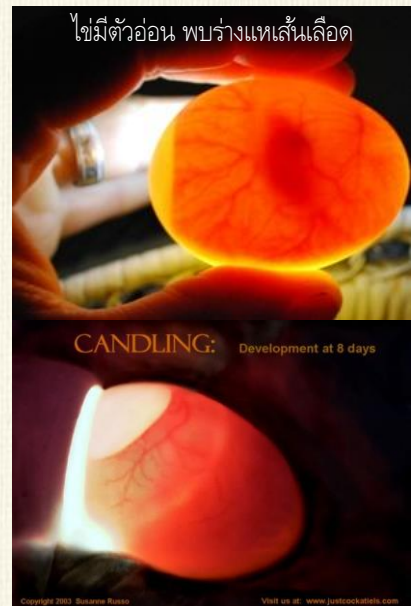
ไข่ๆ ใครๆก็ชอบกินไข่ แต่เอ๊ะ!! แล้วทำไมต้องมาส่องไข่กันน้อ ??

การส่องไข่ เป็นการตรวจดูการพัฒนาของตัวอ่อนสัตว์ปีกที่เจริญเติบโตอยู่ภายในเปลือกไข่ ซึ่งตัวอ่อนนี้เกิดจากการผสมกันระหว่างเซลล์สุจิของตัวผู้และเซลล์ไข่ของตัวเมีย จากนั้นตัวเมียจะออกไข่ที่มีตัวอ่อนหรือ “ไข่เชื้อ” และทำการฟักไข่ จนตัวอ่อนโตเต็มที่ก็จะเจาะเปลือกไข่ออกมาสู่โลกภายนอก



ดังนั้นในระหว่างการฟักไข่ ถ้ามีการส่องดูการเจริญของตัวอ่อนเป็นระยะๆ จะช่วยให้คัดแยกไข่ที่ตัวอ่อนตายออกมาได้ก่อนที่จะเน่าเหม็น แล้วทำให้ไข่ที่ตีพลอยเสียไปด้วย ซึ่งการส่องไข่สามารถทำได้ง่ายๆ โดยการใชแสงสว่าง เช่น แสงจากดวงอาทิตย์ แสงจากหลอดไฟ ถ้าเป็นไข่ไก่จะส่องดูตัวอ่อนในวันที่ 3, 7, 14 และ 18 ของการฟัก

- ไข่ที่ไม่มีตัวอ่อน จะไม่พบการเจริญของเส้นเลือด จึงส่องไม่เห็นร่างแหเส้นเลือด
- ไข่ที่มีตัวอ่อน จะเริ่มพบการเจริญของเส้นเลือดแตกแขนงเป็นร่างแห พบจุดทึบแสงของตัวอ่อน และอาจพบการเคลื่อนไหวของตัวอ่อนได้
- ไข่ฟักที่อายุมากขึ้น ตัวอ่อนจะมีการเจริญเติบโตจนเกือบเต็มพื้นที่ไข่ ทำให้ส่องพบบริเวณทึบแสงที่มีขนาดใหญ่ และเห็นเส้นเลือดได้อย่างชัดเจน



- ไข่ที่ตัวอ่อนตาย จะพบลักษณะของก้อนเลือดที่เป็นวงแหวน (blood ring) ไม่มีร่างแหของเส้นเลือด หรือมีจุดดำติดเปลือกไข่ และไม่มีการเคลื่อนไหวของตัวอ่อน

<https://scratchcradle.wordpress.com/resources/candling-pictures/>

เรียบเรียงโดย อ.ดร. ภักฎาณี สุดสาร
คณะเทคโนโลยีการเกษตร ม.บูรพา